



Fleni

Neurología
Neurocirugía
Rehabilitación

Servicio de Calidad y Seguridad
del Paciente

Relevamiento de Indicadores

Informe Anual
Indicadores 2025

Relevamiento de Indicadores de la Institución

Informe Anual: 2025

INDICADORES DE ESTRUCTURA	3
Capacidad instalada de la Sede Belgrano:	3
Está equipado con 120 Camas operativas que se dividen en:	4
Departamento de Imágenes:	4
INDICADORES ACTIVIDAD AMBULATORIA	5
INDICADORES OPERATIVOS DE INTERNACIÓN	7
TASA DE INFECCIÓN GLOBAL	10

INDICADORES DE ESTRUCTURA

El *Hospital de Agudos* que conforma la *Sede Belgrano* cuenta con 19.000 M2 cubiertos y un total de 1.130 empleados en relación de dependencia 68 Residentes.

Capacidad instalada de la Sede Belgrano:

- Unidades de Terapia Intensiva: 3
- Unidad de Video EEG (Video Telemetría-Epilepsia): 1
- Unidad de Medicina del Sueño: 1
- Unidad de Radiocirugía Gamma Knife: 1
- Unidad de Neurooncología: 1
- Pisos de Internación General: 6
- Planta de Guardia Externa: 1
- Planta de Internación Transitoria: 1
- Quirófanos de Alta Complejidad: 4
- Quirofano de procedimientos mediana complejidad: 1
- Quirofano de Cirugía Estereotaxica (Gamma Knife Perfexion): 1
- Laboratorio de Neuropatología: 1
- Laboratorio de Biología Molecular: 1
- Laboratorio de Neuroinmunología: (Centro para la Investigación de Enfermedades Neuroinmunológicas-CIEN):1
- Laboratorio de Bioquímica Clínica y Microbiología: 1
- Consultorios externos: 70
- Consultorios Demanda Espontánea Neurología Clínica: 2
- Consultorio Triage: 1
- Sala Angiografía: Angiógrafo, modelo Azurion 7 B20, marca Philips, Equipo Biplano: 1
- Sala Hemodinamia: Angiógrafo, modelo Artis Zee Floor, marca Siemens. Equipo Monoplano: 1

Está equipado con 120 Camas operativas que se dividen en:

- UTI/Neurointensivismo: 11
- Unidad Cerebrovascular (UCV): 5
- Unidad Coronaria (UCO): 5
- UTI Pediátrica: 8
- Unidad de Video EEG (Video Telemetría-Epilepsia): 4
- Unidad de Internación Transitoria (UIT): 5
- Unidad Transitoria Vascular (UTV): 2
- Unidad de Recuperación post Anestésica: 6 (4 quirófano, 2 Hemodinamia/Angiografía)
- Internación de Baja Complejidad: 48
- Unidades de Emergencia: 2 Shockroom y 9 Box
- Infusión Endovenosa en Unidad de Emergencia: 2 sillones
- Unidad de Radiocirugía Gamma Knife: 4 sillones
- Unidad de Medicina del Sueño: 20
- Unidad de Neurooncología: 1 cama y 3 Sillones

Departamento de Imágenes:

- Equipo Rx: Philips Mod. Yuno, digital directo (2015): 1
- Equipo Rx portátil: GE (2004), Agfa (2019), Fuji (2022); todos digital directo: 3
- Tomografía computada Multicorte: GE Revolution 64 cortes (2023): 1
- Tomografía Computada Multicorte: GE 64 cortes (2008), *upgrade* en 2016 a 128 cortes: 1
- Spect: GE (2008): 1
- Resonancia Magnética: Philips 1,5 T Achieva (2013): 1
- Resonancia Magnética: GE 1,5 T Hdxt (2008): 1
- Resonancia Magnética: 3 T Hdxt (2008), *upgrade* a Discovery 750 (2018): 1
- Resonancia Magnética: GE 3 T Discovery 750 (2018): 1

INDICADORES ACTIVIDAD AMBULATORIA

Indicadores Ambulatorios	2019	2020	2021	2022	2023	2024	2025
Total Consultas en Fleni	180694	111849	185900	189578	209777	212458	219966
Total Teleconsultas	-	19041	24750	8881	6028	6061	7137
<i>Crecimiento Interanual Consultas</i>	7,37%	-27,56%	66,2%	1,97%	10,65%	1,23%	1,27%
Total Prácticas	-	-	950812	974737	1059870	1219927	1244610
<i>Crecimiento Interanual Prácticas</i>	-	-	-	2,15%	8,03%	15,04%	2,02%
Total Actividad Ambulatoria	345753	246477	715387	763733	875592	832237	858753
Total Consultas Cardiología	13311	10126	14941	16555	19505	17831	19041
Total Consultas Guardia	15702	11106	14642	18322	20470	22499	23360
Total Consultas Demanda Espontánea	8721	4470	6095	8577	10313	9889	9146
Total Consultas Laboratorio de Sueño	2821	2606	3748	4336	5580	4908	5531
Total Consultas Neurocirugía	16436	11658	16964	17043	18683	18415	19743
Total Consultas Neurología Adultos	85004	62551	85088	82846	90726	92297	93102
Total Consultas Neurología Infantil	10691	8352	11384	9579	10216	11487	11975
Total Consultas Neuroortopedia	5506	3360	5283	5462	5760	4940	4558
Total Consultas Psiquiatría	6421	4944	8334	8378	8788	10087	11604
Total Consultas Servicios Varios	16081	11717	19419	18472	19731	20082	21882
Total Prácticas Cardiología	9726	6625	13324	15211	17674	14589	15354
Total Prácticas Guardia	12923	10380	17802	19727	21701	19074	20053
Total Laboratorio Análisis Clínicos	-	-	876256	891360	926141	796826	808579
Total Prácticas Laboratorio de Sueño	5350	3185	5749	5537	8183	7234	7450
Total Prácticas Neurocirugía	10	14	464	493	522	471	436
Total Prácticas Neurología Adultos	21008	17851	64911	70857	101346	208462	218874
Total Prácticas Neurología Infantil	9	9	110	244	272	236	289
Total Prácticas Neuroortopedia	67	38	92	89	103	60	73
Total Prácticas Psiquiatría	4745	2590	5240	5743	5429	4842	5314
Total Prácticas Anatomía Patológica	1858	2549	8599	5613	2720	2453	3374
Total Prácticas Servicios Varios	21449	10918	43551	39066	42094	34332	32485
Total Prácticas Doppler	22772	14588	32787	32958	37176	35736	34269
Total Resonancia Magnética	29031	21632	40474	44029	46167	40427	39443
Total Tomografía Computada	16809	11582	25958	27319	29758	26838	28318
Total Radiología	16865	12197	28309	29607	33612	25911	28222
Total Medicina Nuclear Total Prácticas	2437	1429	2374	2212	2377	1612	1807
Imágenes	87914	61428	97115	103167	111914	94786	97790
Porcentaje Pacientes Primera vez	25,60%	24,00%	25,80%	27,00%	28,00%	28,40%	29,6%
Porcentaje Pacientes Subsiguientes	74,40%	76,00%	74,20%	73,00%	72,00%	71,60%	70,4%
Promedio Total Consultas / día	577	418	509	519	574	580	603

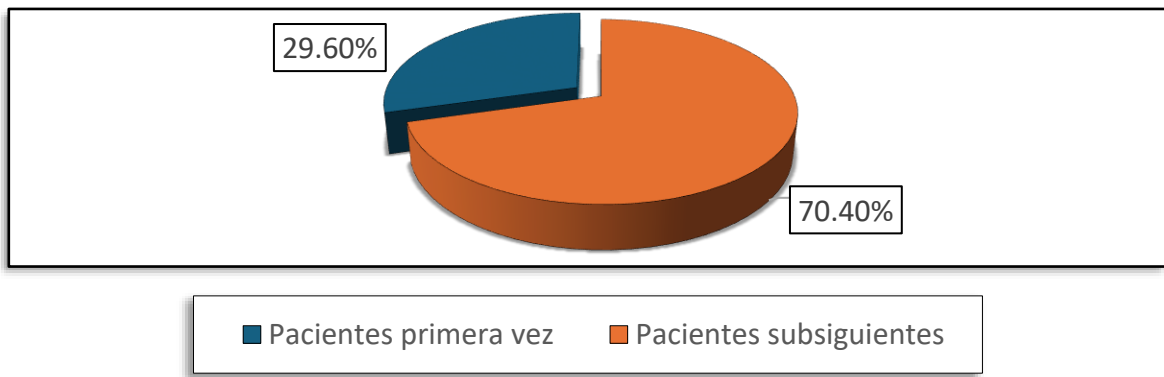


Gráfico n° 1: Porcentaje de pacientes primera vez/subsiguientes 2025

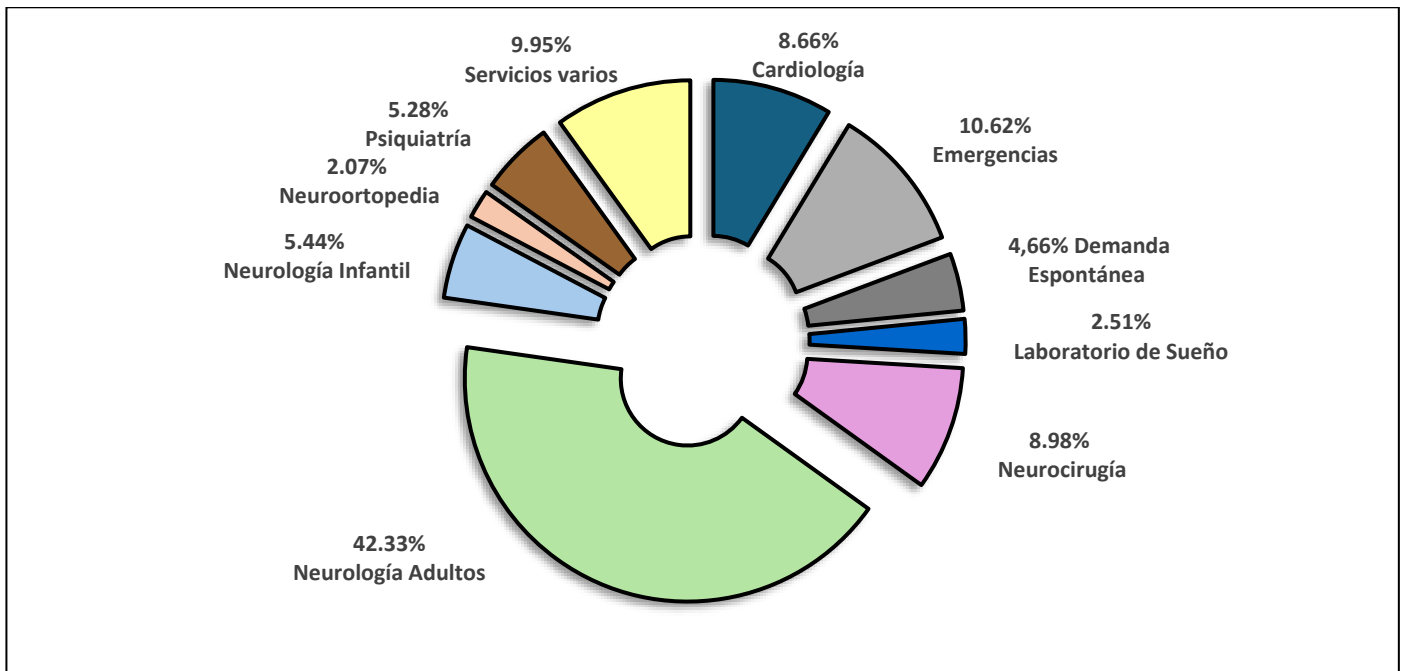


Gráfico n° 2: Distribución de consultas por servicio 2025

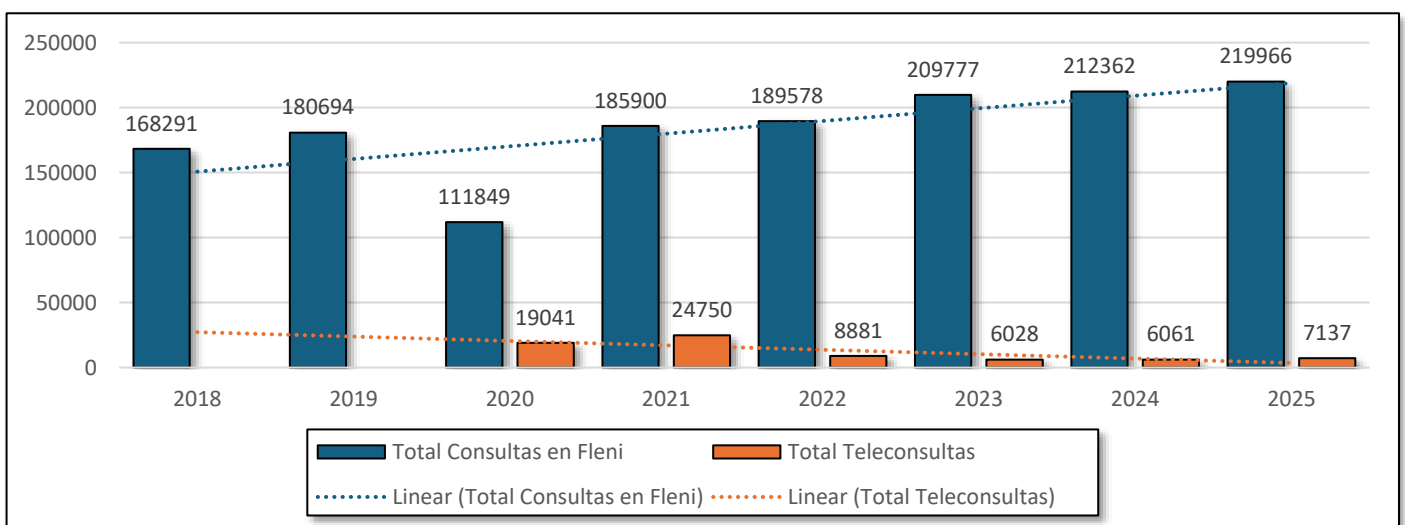


Gráfico n° 3: Total interanual consultas y teleconsultas (2018-2025)

INDICADORES OPERATIVOS DE INTERNACIÓN

Indicadores Internación	2019	2020	2021	2022	2023	2024	2025
Ingresos Totales Anuales	4842	4073	5211	5484	5621	5602	5483
Ingresos Totales promedio/Mes	404	339	427	457	468	467	457
Ingresos Totales promedio/Día	13,26	11,13	14,0	15,01	15,3	15,3	15
Ingresos Guardia promedio/Mes	167	169	187	224	169	249	235
Ingresos Consultorios externos promedio/Mes	-	-	226	216	228	207	207
Ingresos Derivación externa promedio/Mes	13	5	5	10	7	7	10
Ingresos Derivados de Escobar promedio/Mes	2	2	2	3	4	3	4
Ingresos Programados Promedio/Mes	195	153	213	212	221	202	200
Ingresos Urgencias Promedio/Mes	208	186	184	225	230	264	256
Ingresos Adultos Promedio/Mes	258	219	263	291	299	296	291
Ingresos Pediátricos Promedio/Mes	145	121	164	167	170	170	165
Ingresos Neurología adultos Promedio/Mes	74	59	85	101	102	85	79
Ingresos Neuropediatría Promedio/Mes	66	58	106	107	113	125	119
Ingresos quirúrgicos promedio/Mes	150	110	160	160	165	146	139
Ingresos clínicos promedio/Mes	254	230	267	297	303	320	318
Ocupación Total/Mes	77%	77%	82%	76%	77%	80%	79%
Ocupación Total UTI/Mes	78%	78%	81%	73%	78%	77%	77%
Ocupación Total UTIP/Mes	82%	83%	82%	77%	83%	77%	75%
Ocupación Total UCO-UCV/Mes	52%	53%	67%	51%	53%	48%	53%
Ocupación Total Baja complejidad/Mes	83%	85%	87%	84%	85%	86%	85%
Ocupación Total Baja complejidad pediatría/Mes	85%	83%	87%	85%	85%	87%	87%
Ocupación Total VideoEEG/Mes	69%	51%	61%	65%	75%	76%	73%
Ocupación Total Quirófanos/Mes	56%	48%	54%	56%	48%	53%	51%
Días de Estadía Media Global	5,45	6,80	4,88	4,26	6,80	4,27	4,28
Días Permanencia Media Total	9,03	12,13	6,27	4,64	4,46	4,69	3,67
Giro Cama	7,36	6,38	8,6	8,8	6,38	5,75	5,65
Intervalo de sustitución UTIA	1,04	1,31	0,9	1,2	1,31	1,0	0,9
Intervalo de sustitución UTIP	1,09	1,38	0,9	1,1	1,38	1,1	1,2
Intervalo de sustitución UTIA M2/UCO	1,85	3,25	1,30	1,40	1,6	1,7	1,3
Intervalo de sustitución UCV	1,46	1,37	0,60	0,80	1,37	0,9	1,6
Intervalo de sustitución Baja complejidad	0,68	0,79	0,40	0,60	0,79	0,5	0,5
Intervalo de sustitución Global	1,03	1,19	0,80	0,90	1,19	1,06	0,9
Total Neurocirugías (Adulto-Pediátrico)	1442	1142	1171	1218	1131	1430	1686
Total Radiocirugías GammaKnife	-	-	-	-	-	319	292
Total Cirugías Neuroortopedia	395	305	348	360	370	560	338
Total Cirugías Global (Adulto-Pediátrico)	2914	2364	1918	1932	2364	3078	3836

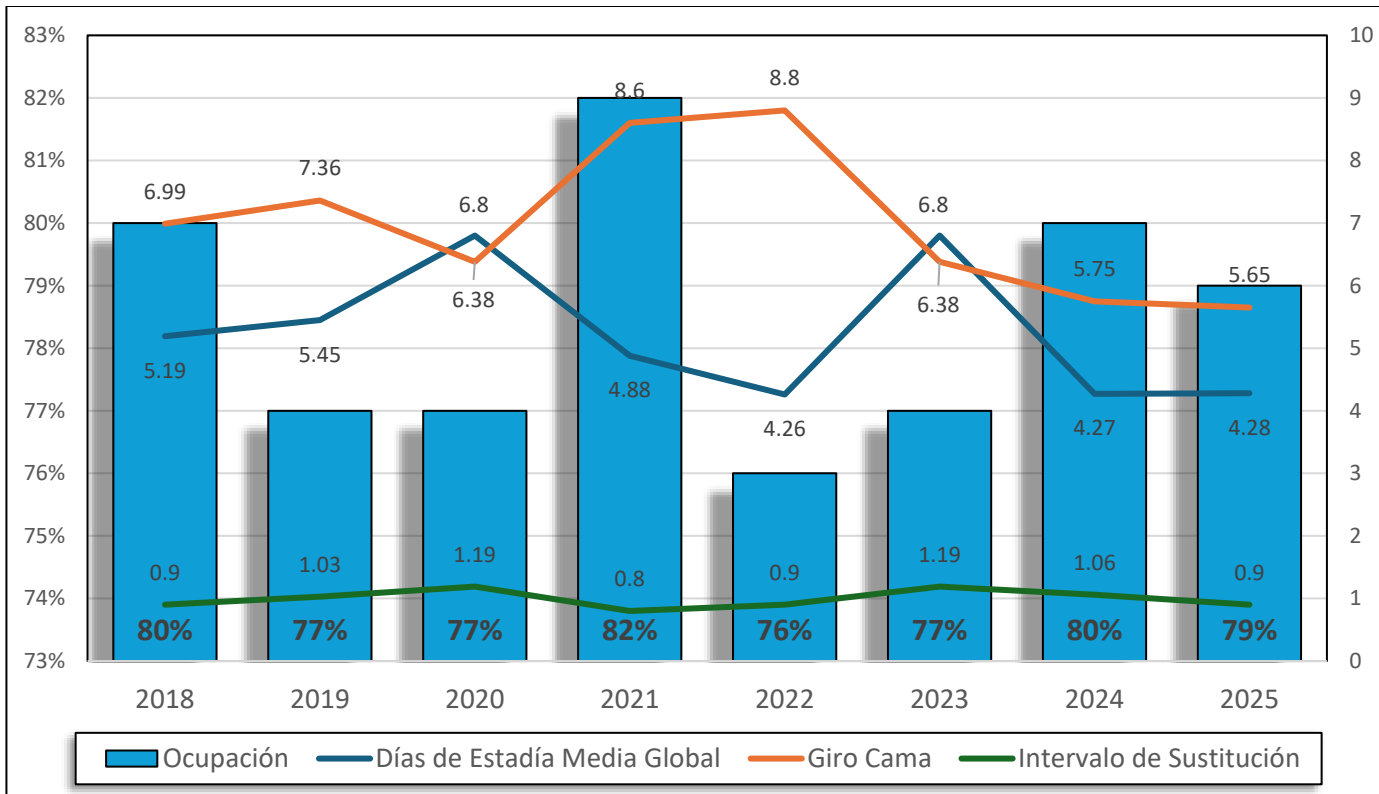


Gráfico n° 4: Tasa de ocupación Interanual y promedios de días de estadía, giro cama e Intervalo de Sustitución (2018-2025)

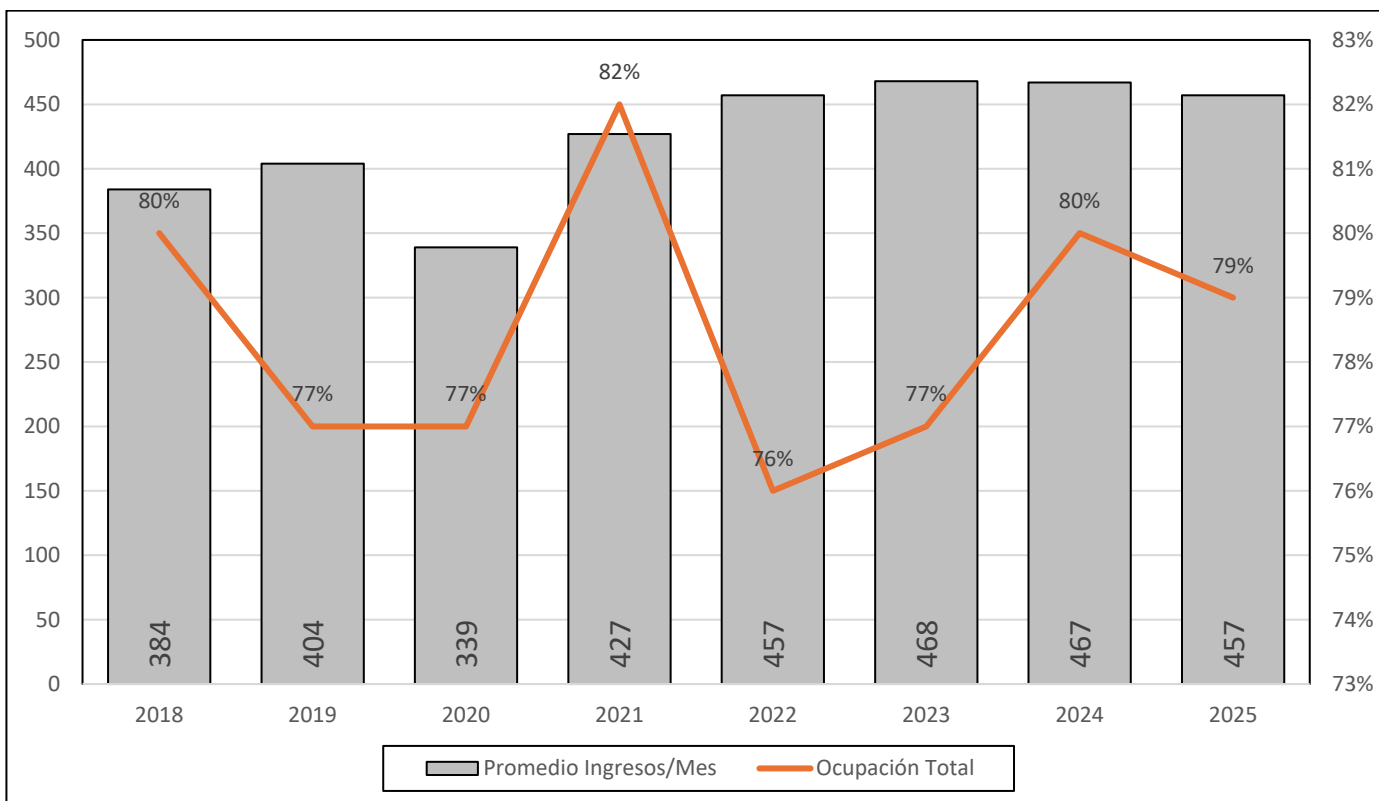


Gráfico n° 5: Promedio de Ingresos y tasa de ocupación interanual (2018-2025)

INDICADORES RESULTADO DE INTERNACIÓN

Indicadores resultados de internación	2019	2020	2021	2022	2023	2024	2025
Tasa de Mortalidad Global	1,66%	2,73%	1,94%	1,38%	1,28%	1,95%	1,71%
Tasa de Mortalidad en Unidades Críticas	1,30%	2,28%	1,66%	1,58%	0,98%	5,03%	1,93%
Tasa de Mortalidad en UTI	2,10%	4,64%	3,71%	3,88%	2,63%	3,93%	3,07%
Tasa de Mortalidad en UTIP	1,15%	0,47%	0,34%	0,13%	0,14%	0,29%	0,41%
Tasa de Mortalidad UCO	0,96%	0,85%	0,78%	1,22%	0,00%	1,13%	0,00%
Tasa de Mortalidad UCV	0,00%	0,25%	0,47%	0,58%	0,15%	1,48%	0,00%
Tasa de Mortalidad Quirófano	0,00%	0,08%	0,00%	0,33%	0,00%	0,00%	0,11%
Tasa de reinternación 30 días	3,00%	4,10%	2,60%	2,90%	2,80%	3,40%	3,20%
Tasa de reinternación dentro de las 72 hs.	1,00%	1,10%	1,00%	1,20%	1,20%	1,30%	1,6%
Tasa de reinternación dentro de los 7 días.	1,30%	1,60%	1,00%	1,50%	1,30%	1,10%	1,4%
Tasa de reinternación de baja a alta complejidad	6,60%	6,10%	6,70%	5,00%	5,00%	5,50%	5,5%
Tasa de caídas de pacientes hospitalizados	1,62%	1,22%	0,83%	1,36%	2,06%	1,29%	0,91%

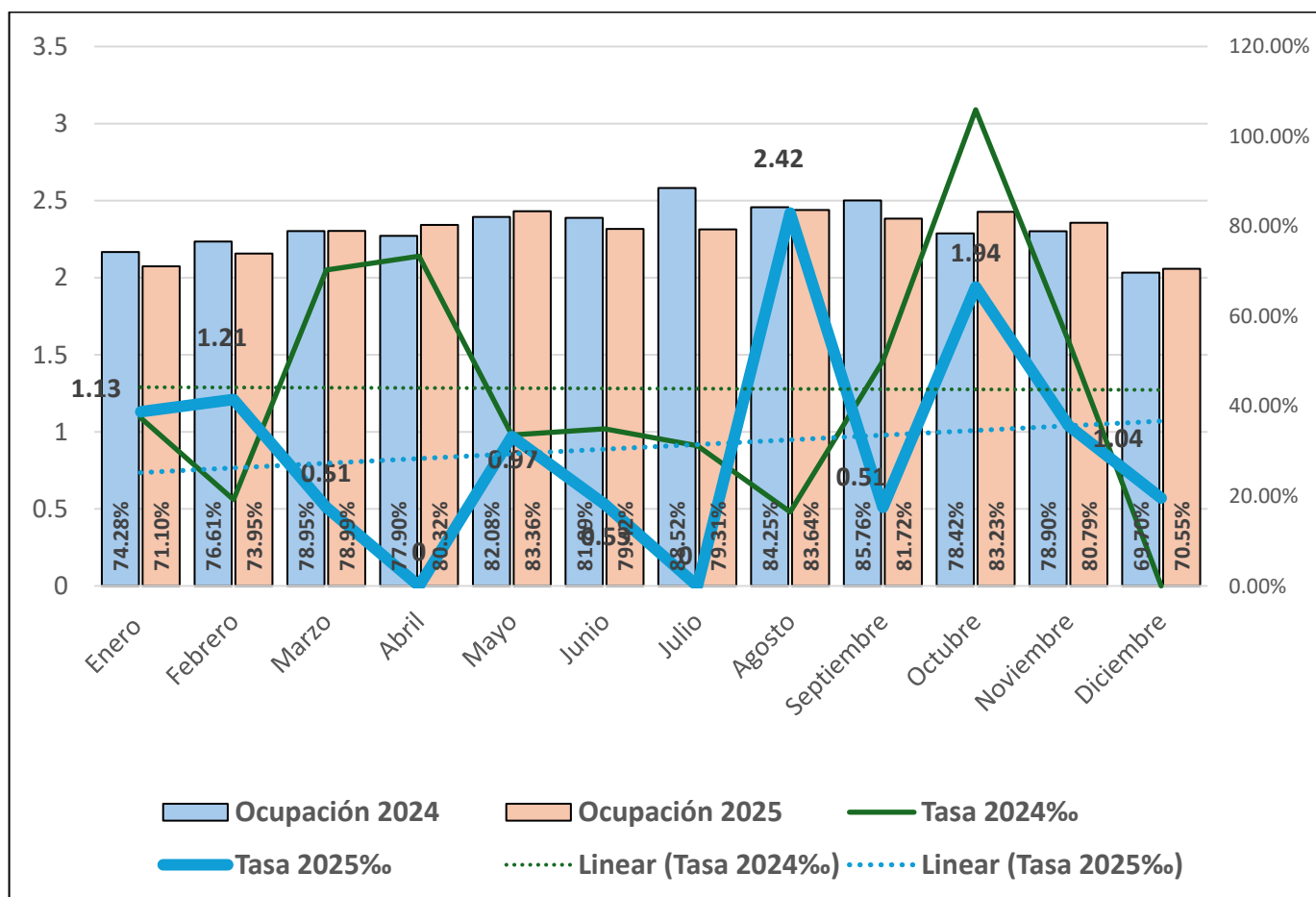


Gráfico n° 6: Tasa de caídas en pacientes hospitalizados 2024

TASA DE INFECCIÓN GLOBAL

Tasa de infección global hospitalaria	2019	2020	2021	2022	2023	2024	2025
Bacteriemia	0,43‰	0,93‰	-	0,94‰	0,50‰	0,67‰	0,55‰
Infección Cl. Difficile	-	-	-	0,16‰	0,76‰	0,75‰	0,08‰
Infección gastrointestinal	0,13‰	0,13‰	-	0,16‰	0,50‰	0,50‰	0,08‰
Infección del sitio quirúrgico	2,09‰	1,42‰	-	1,60‰	2,01‰	1,50‰	2,33‰
Infección del tracto urinario	1,58‰	2,67‰	-	2,29‰	2,20‰	2,26‰	1,95‰
Neumonía	1,36‰	1,38‰	-	0,98‰	1,33‰	1,21‰	0,93‰
Infecciones otorrinolaringológicas/oculares	0,04‰	0,08‰	-	-	-	0,04‰	-
Infección de piel y partes blandas	0,00‰	0,04‰	-	-	-	0,08‰	0,17‰
Infección del tracto respiratorio inferior	0,89‰	0,89‰	-	0,61‰	0,60‰	0,50‰	0,25‰
Infección del sistema nervioso central	0,13‰	0,04‰	-	0,20‰	0,05‰	0,25‰	0,08‰

