

INDICADORES DE ESTRUCTURA

El *Hospital de Agudos* que conforma la *Sede Belgrano* cuenta con 19.000 M2 cubiertos y un total de 1.106 empleados.

Capacidad instalada de la Sede Belgrano (Hospital de Agudos de Neurología y Neurocirugía):

Unidades de Terapia Intensiva: 3

Unidad de Video EEG (Video Telemetría-Epilepsia): 1

Unidad de Medicina del Sueño: 1

Unidad de Radiocirugía Gamma Knife: 1

Unidad de Neurooncología: 1

Pisos de Internación General: 6

Planta de Guardia Externa: 1

Planta de Internación Transitoria: 1

Quirófanos de Alta Complejidad: 4

Quirofano de procedimientos mediana complejidad: 1

Quirofano de Cirugía Estereotaxica (Gamma Knife Perfexion): 1

Laboratorio de Neuropatología: 1

Laboratorio de Biología Molecular: 1

Laboratorio de Neuroinmunología: (Centro para la Investigación de Enfermedades Neuroinmunológicas-CIEN):1

Laboratorio de Bioquímica Clínica y Microbiología: 1

Consultorios externos: 70

Consultorios Demanda Espontánea Neurología Clínica: 2

Consultorio Triage: 1

Sala Angiografía: Angiógrafo, modelo Azurion 7 B20, marca Philips, Equipo Biplano: 1

Sala Hemodinamia: Angiógrafo, modelo Artis Zee Floor, marca Siemens. Equipo

Monoplano: 1

Está equipado con 120 Camas operativas que se dividen en:

UTI/Neurointensivismo: 11

Unidad Cerebrovascular (UCV): 5

Unidad Coronaria (UCO): 5

UTI Pediátrica: 8

Unidad de Video EEG (Video Telemetría-Epilepsia): 4

Unidad de Internación Transitoria (UIT): 5

Unidad Transitoria Vascolar (UTV): 2

Unidad de Recuperación post Anestésica: 6 (4 quirófano, 2 Hemodinamia/Angiografía)

Internación de Baja Complejidad: 48

Unidades de Emergencia: 2 Shockroom y 9 Box

Infusión Endovenosa en Unidad de Emergencia: 2 sillones

Unidad de Radiocirugía Gamma Knife: 4 sillones

Unidad de Medicina del Sueño: 20

Unidad de Neurooncología: 1 cama y 3 Sillones

Departamento de Imágenes:

Equipo Rx: Philips Mod. Yuno, digital directo (2015): 1

Equipo Rx portátil: GE (2004), Agfa (2019), Fuji (2022); todos digital directo: 3

Tomografía computada C Multicorte: GE 16 cortes (2004), en vías de cambio por GE

Revolution 64 cortes: 1

Tomografía Computada Multicorte: GE 64 cortes (2008), *upgrade* en 2016 a 128 cortes: 1

Spect: GE (2008): 1

Resonancia Magnética: Philips 1,5 T Achieva (2013): 1

Resonancia Magnética: GE 1,5 T Hdxt (2008): 1

Resonancia Magnética: 3 T Hdxt (2008), *upgrade* a Discovery 750 (2018): 1

Resonancia Magnética: GE 3 T Discovery 750 (2018): 1

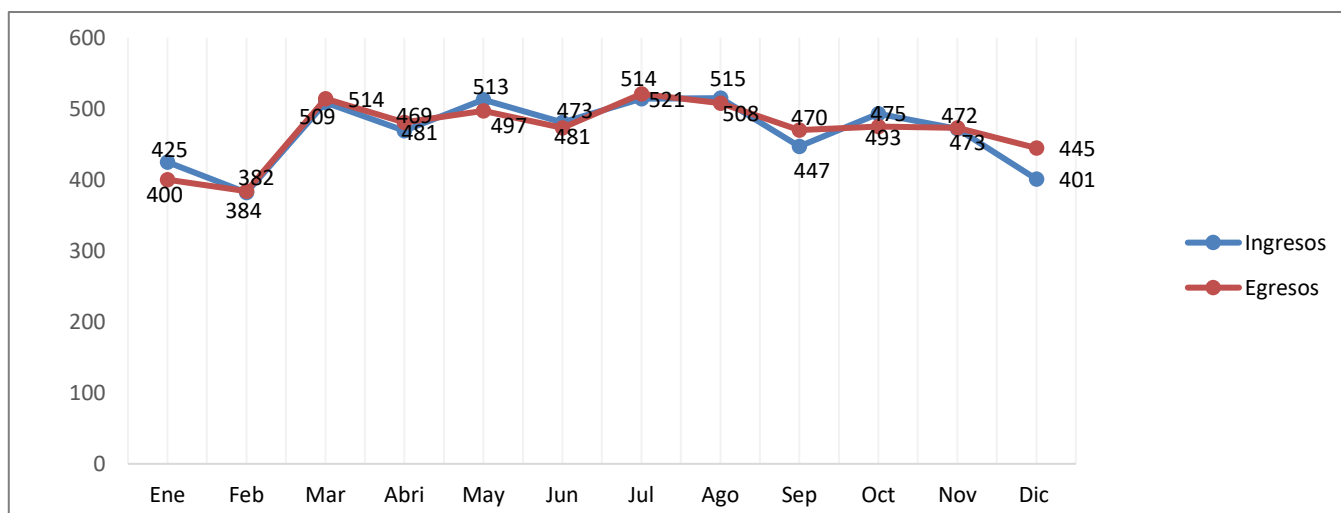
INDICADORES OPERATIVOS DE INTERNACIÓN

Indicador	2016	2017	2018	2019	2020	2021	2022	2023
Ingresos Totales Anuales	4706	4699	4611	4842	4073	5211	5484	5621
Ingresos Totales promedio/Mes	392	392	384	404	339	427	457	468
Ingresos Totales promedio/Día	12,77	12,87	12,62	13,26	11,13	14,0	15,01	15,39
Ingresos Guardia promedio/Mes	149	155	162	167	169	187	224	169
Ingresos Consultorios externos promedio/Mes	-	-	-	-	-	226	216	228
Ingresos Derivación externa promedio/Mes	29	16	14	13	5	5	10	7
Ingresos Derivados de Escobar promedio/Mes	-	1	1	2	2	2	3	4
Ingresos Programados Promedio/Mes	202	206	199	195	153	213	212	221
Ingresos Urgencias Promedio/Mes	190	186	184	208	186	184	225	230
Ingresos Adultos Promedio/Mes	273	265	254	258	219	263	291	299
Ingresos Pediátricos Promedio/Mes	119	127	130	145	121	164	167	170
Ingresos Neurología adultos Promedio/Mes	93	83	75	74	59	85	101	102
Ingresos Neuropediatría Promedio/Mes	70	78	59	66	58	106	107	113
Ingresos quirúrgicos promedio/Mes	156	149	145	150	110	160	160	165
Ingresos clínicos promedio/Mes	237	243	239	254	230	267	297	303
Ocupación Total/Mes	86%	86%	80%	77%	77%	82%	76%	77%
Ocupación Total UTI/Mes	90%	87%	82%	78%	78%	81%	73%	78%
Ocupación Total UTIP/Mes	87%	84%	83%	82%	83%	82%	77%	83%
Ocupación Total UCO-UCV/Mes	72%	65%	61%	52%	53%	67%	51%	53%
Ocupación Total Baja complejidad/Mes	87%	90%	86%	83%	85%	87%	84%	85%
Ocupación Total Baja complejidad pediatría/Mes	89%	87%	83%	85%	83%	87%	85%	85%
Ocupación Total VideoEEG/Mes	54%	64%	51%	69%	51%	61%	65%	75%
Ocupación Total Quirófanos/Mes	59%	60%	58%	56%	48%	54%	56%	48%
Días de Estadía Media Global	5,50	4,95	5,19	5,45	6,80	4,88	4,26	6,80
Días Permanencia Media Total	11	10,5	10,88	9,03	12,13	6,27	4,64	12,13
Giro Cama	7,3	7,3	6,99	7,36	6,38	8,6	8,8	6,38
Intervalo de sustitución UTIA	0,70	0,76	1,0	1,04	1,31	0,9	1,2	1,31
Intervalo de sustitución UTIP	1,30	1,34	1,2	1,09	1,38	0,9	1,1	1,38
Intervalo de sustitución UTIA M2/UCO	1,0	1,37	1,5	1,85	3,25	1,30	1,40	3,25

Intervalo de sustitución UCV	-	1,13	1,2	1,46	1,37	0,60	0,80	1,37
Intervalo de sustitución Baja complejidad	0,80	0,65	0,70	0,68	0,79	0,40	0,60	0,79
Intervalo de sustitución Global	0,60	0,91	0,90	1,03	1,19	0,80	0,90	1,19
Total Neurocirugías (Adulto-Pediátrico)	1254	1449	1516	1442	1142	1171	1218	1131
Total Cirugías Neuroortopedia	384	330	332	395	305	348	360	370
Total Cirugías Global (Adulto-Pediátrico)	2783	2529	2567	2914	2364	1918	1932	2364

Ingresos y Egresos Totales/mes año 2023

	Ene	Feb	Mar	Abri	May	Jun	Jul	Ago	Sep	Oct	Nov	Dic
Ingresos	425	382	509	469	513	481	514	515	447	493	472	401
Egresos	400	384	514	481	497	473	521	508	470	475	473	445

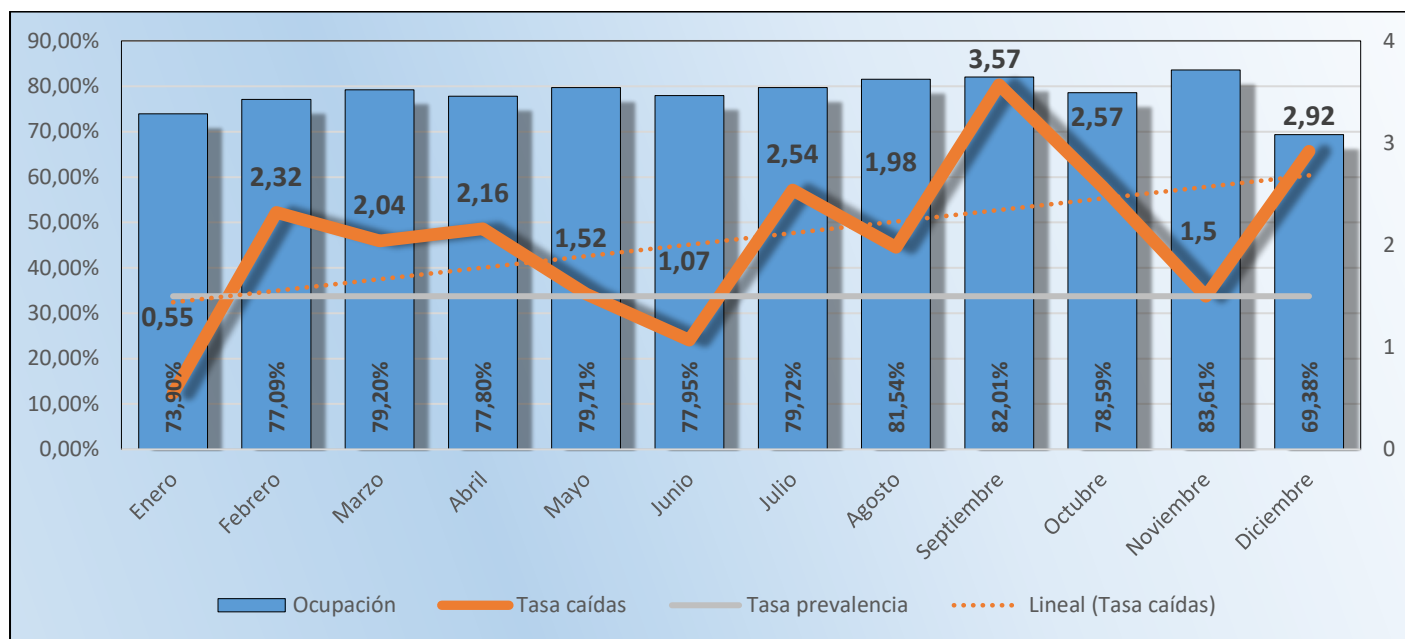


INDICADORES RESULTADO DE INTERNACIÓN

Indicador	2016	2017	2018	2019	2020	2021	2022	2023
Tasa de Mortalidad Global	-	1,85%	1,86%	1,66%	2,73%	1,94%	1,38%	1,28%
Tasa de Mortalidad en Unidades Críticas	-	1,30%	1,85%	1,30%	2,28%	1,66%	1,58%	0,98%
Tasa de Mortalidad en UTI	-	2,19%	3,29%	2,10%	4,64%	3,71%	3,88%	2,63%
Tasa de Mortalidad en UTIP	-	0,73%	1,61%	1,15%	0,47%	0,34%	0,13%	0,14%
Tasa de Mortalidad UCO	-	1,10%	0,94%	0,96%	0,85%	0,78%	1,22%	0,00%
Tasa de Mortalidad UCV	-	0,00%	0,21%	0,00%	0,25%	0,47%	0,58%	0,15%
Tasa de Mortalidad Quirófano	-	0,11%	0,00%	0,00%	0,08%	0,00%	0,33%	0,00%
Tasa de reinternación 30 días	-	-	-	3,00%	4,10%	2,60%	2,90%	2,80%
Tasa de reinternación dentro de las 72 hs.	-	-	-	1,00%	1,10%	1,00%	1,20%	1,20%
Tasa de reinternación dentro de los 7 días.	-	-	-	1,30%	1,60%	1,00%	1,50%	1,30%
Tasa de reinternación de baja a alta complejidad	-	-	-	6,60%	6,10%	6,70%	5,00%	5,00%
Tasa de caídas de pacientes hospitalizados	-	1,51%	1,12%	1,62%	1,22%	0,83%	1,36%	0,83%

Tasa de Caídas año 2023

	Caídas año 2023	Ocupación	Tasa %
Enero	1	1825	0,55
Febrero	4	1724	2,32
Marzo	4	1963	2,04
Abril	4	1850	2,16
Mayo	3	1976	1,52
Junio	2	1869	1,07
Julio	5	1970	2,54
Agosto	4	2021	1,98
Septiembre	7	1963	3,57
Octubre	5	1945	2,57
Noviembre	3	2005	1,50
Diciembre	5	1714	2,92
TOTAL	47	22826	2,06



TASA DE INFECCIÓN POR FACTOR DE RIESGO

FLENI		2016	2017	2018	2019	2020	2021	2022	2023	VIHDA	NHSN
UTI	Bacteriemia	6,3‰	5,1‰	6,6‰	4,9‰	9,8‰	13,1‰	7,72‰	8,8‰	5,63	0,9
	Tracto Urinario	4,7‰	4,48‰	3,6‰	3,0‰	7,9‰	6,14‰	5,44‰	5,6‰	3,2	5,3
	Neumonía	1,6‰	0,0‰	1,7‰	0,0‰	0,85‰	0,65‰	0,0‰	0;0‰	0	2,1
UCO / UCV	Bacteriemia	0,0‰	0,0‰	0,0‰	0,0‰	0,0‰	5,05‰	0,0‰	0,0‰	2,67	0,8
	Tracto Urinario	6,4‰	3,5‰	0,0‰	6,8‰	1,86%	8,7‰	8,3‰	8,9‰	1,97	1,3
	Neumonía	8,06‰	0,0‰	0,0‰	0,0‰	0,0‰	0,0‰	0,0‰	0,0‰	0	0,8
UTI ped	Bacteriemia	2,07‰	5,5‰	6,0‰	3,9‰	1,69‰	3,3‰	2,21‰	0,0‰	2,26	1,2
	Tracto Urinario	5,8‰	7,6‰	11,8‰	6,1‰	10,4‰	9,8‰	12,4‰	15,8‰	5,13	2,5
	Neumonía	0,0‰	7,1‰	5,1‰	6,6‰	3,2%	4,6‰	0,0‰	6,04‰	5,86	0,8

TASA DE INFECCIÓN GLOBAL

Tasa de infección global hospitalaria	2016	2017	2018	2019	2020	2021	2022	2023
Bacteriemia	0,76%	0,94%	0,96%	0,43%	0,93%	-	0,94%	0,50%
Infección del aparato cardiovascular	0,00%	0,04%	0,08%	0,13%	0,04%	-	-	-
Infección gastrointestinal	0,13%	0,33%	0,04%	0,13%	0,13%	-	0,16%	0,50%
Infección del sitio quirúrgico	1,90%	2,15%	1,92%	2,09%	1,42%	-	1,60%	2,01%
Infección del tracto urinario	2,58%	2,12%	2,13%	1,58%	2,67%	-	2,29%	2,20%
Neumonía	1,78%	2,44%	1,48%	1,36%	1,38%	-	0,98%	1,33%
Infecciones otorrinolaringológicas/oculares	0,04%	0,04%	0,08%	0,04%	0,08%	-	-	-
Infección de piel y partes blandas	0,25%	0,12%	0,12%	0,00%	0,04%	-	-	-
Infección del tracto respiratorio inferior	1,90%	1,83%	1,08%	0,89%	0,89%	-	0,61%	0,60%
Infección del sistema nervioso central	0,30%	0,04%	0,16%	0,13%	0,04%	-	0,20%	0,05%

INDICADORES ACTIVIDAD AMBULATORIA

Indicadores Ambulatorios	2016	2017	2018	2019	2020	2021	2022	2023
Total Consultas en Fleni	-	-	168291	180694	111849	185900	189578	209777
Total Teleconsultas	-	-	-	-	19041	24750	8881	6028
<i>Crecimiento Interanual Consultas</i>	-	-	-	7,37%	-27,56%	66,2%	1,97%	10,65%
Total Prácticas	-	-	-	-	-	950812	974737	1059870
<i>Crecimiento Interanual Prácticas</i>	-	-	-	-	-	-	2,15%	8,03%
Total Actividad Ambulatoria	-	-	322881	345753	246477	-	-	-
Total Consultas Cardiología	-	-	12703	13311	10126	14941	16555	19505
Total Consultas Guardia	-	-	14950	15702	11106	14642	18322	20470
Total Consultas Demanda Espontánea	-	-	8233	8721	4470	6095	8577	10313
Total Consultas Laboratorio de Sueño	-	-	2264	2821	2606	3748	4336	5580
Total Consultas Neurocirugía	-	-	15280	16436	11658	16964	17043	18683

Total Consultas Neurología Adultos	-	-	79902	85004	62551	85088	82846	90726
Total Consultas Neurología Infantil	-	-	8822	10691	8352	11384	9579	10216
Total Consultas Neuroortopedia	-	-	5140	5506	3360	5283	5462	5760
Total Consultas Psiquiatría	-	-	5871	6421	4944	8334	8378	8788
Total Consultas Servicios Varios	-	-	15126	16081	11717	19419	18472	19731
Total Prácticas Cardiología	-	-	9629	9726	6625	13324	15211	17674
Total Prácticas Guardia	-	-	12061	12923	10380	17802	19727	21701
Total Laboratorio Análisis Clínicos	-	-	-	-	-	876256	891360	926141
Total Prácticas Laboratorio de Sueño	-	-	4178	5350	3185	5749	5537	8183
Total Prácticas Neurocirugía	-	-	180	10	14	464	493	522
Total Prácticas Neurología Adultos	-	-	18920	21008	17851	64911	70857	101346
Total Prácticas Neurología Infantil	-	-	4	9	9	110	244	272
Total Prácticas Neuroortopedia	-	-	22	67	38	92	89	103
Total Prácticas Psiquiatría	-	-	5080	4745	2590	5240	5743	5429
Total Prácticas Anatomía Patológica	-	-	1462	1858	2549	8599	5613	2720
Total Prácticas Servicios Varios	-	-	20373	21449	10918	43551	39066	42094
Total Prácticas Doppler	-	-	21959	22772	14588	32787	32958	37176
Total Resonancia Magnética	-	-	26927	29031	21632	40474	44029	46167
Total Tomografía Computada	-	-	16394	16809	11582	25958	27319	29758
Total Radiología	-	-	14926	16865	12197	28309	29607	33612
Total Medicina Nuclear Total Prácticas	-	-	2475	2437	1429	2374	2212	2377
Imágenes	-	-	82681	87914	61428	97115	103167	111914
Porcentaje Pacientes Primera vez	-	-	26,20%	25,60%	24,00%	25,80%	27,00%	28,00%
Porcentaje Pacientes Subsiguientes	-	-	73,80%	74,40%	76,00%	74,20%	73,00%	72,00%
Promedio Total Consultas / día	-	-	538	577	418	509	519	574