



Indicadores Sede Escobar

Indicadores de Estructura

Estructura 1

Instituto de Rehabilitación CR/CRI-CETNA: 21.000 M2

Recursos Humanos: 430 empleados

Camas operativas: 70

Internación adultos: 55

Internación pediátrica: 15

Gimnasios: 6

Piscina (hidroterapia): 1

Laboratorio de marcha: 1

Laboratorio de tecnología: 2

Dormis (Unidades habitacionales pacientes HDD): 6

Centro de adaptación urbano: 1

Pista de conducción para pacientes con dificultad motora: 1

Simulador de manejo de automóviles: 1

Estructura 2

Centro de Imágenes Moleculares (CIM)/Laboratorio de Investigación Aplicada a la Neurociencia (LIAN): 6.000 M2

Camas operativas: 4

PET-CT 64: 1

Ciclotrón 16 Mev: 1

Laboratorio de Radiofarmacia (Normas GMP): 2 (Producción y desarrollo)

Laboratorios para investigación: 4

MicroPET: 1

Quirofano experimental: 1

Indicadores de Calidad Asistencial

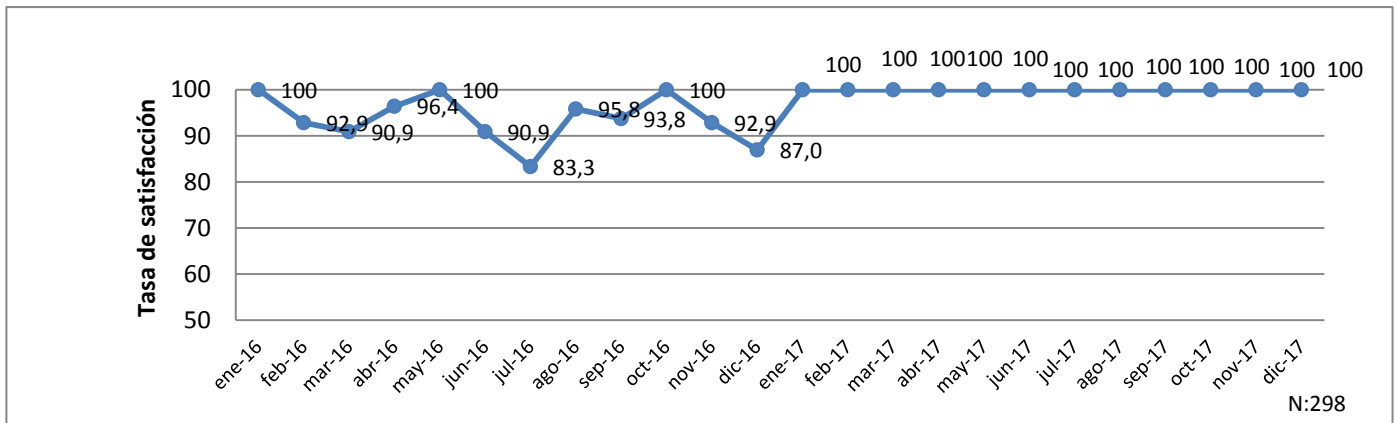
1) Tasa de satisfacción Global:

El objetivo de FLENI Escobar, es brindar a los pacientes atención de Calidad, centrada en sus necesidades particulares, y bajo las normas de CARF.

Para poder dar cuenta de ello, el Servicio de Calidad, incorpora la visión de los pacientes, a través de encuestas de satisfacción al Ingreso y Alta de los mismos, para luego detectar oportunidades de mejora.

Dicha tasa muestra la satisfacción de los pacientes.

Tasa de Satisfacción Global

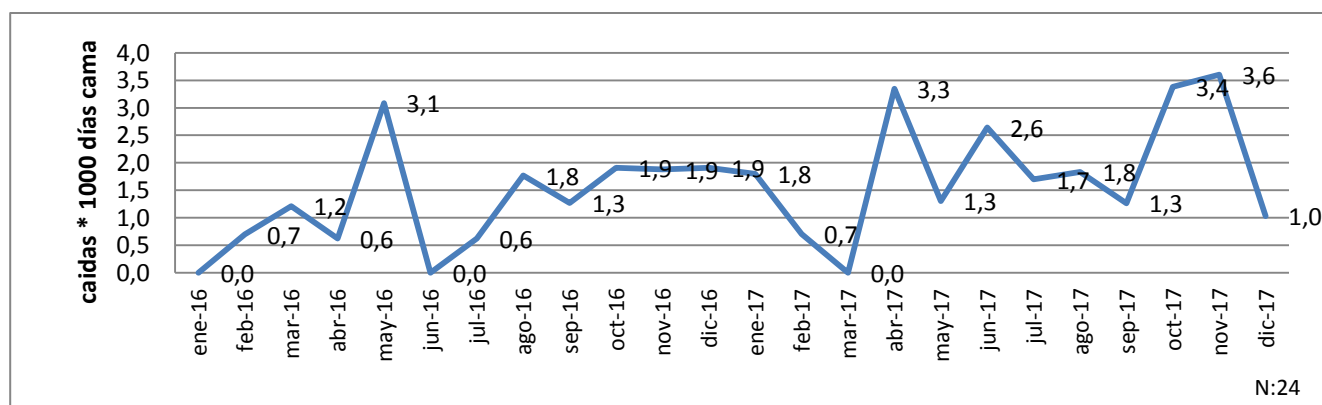


2) Tasa de Caídas:

Hace ya un tiempo existen objetivos para mejorar la seguridad durante la internación, estos objetivos son conocidos como “*metas internacionales para la seguridad de los pacientes*”.

Una de las metas es la prevención de las caídas de los pacientes internados y ambulatorios. La bibliografía internacional da cuenta que las lesiones causadas por caídas de la cama, u otros sitios durante el cuidado en instituciones de salud es una de las causas que generan lesiones en pacientes hospitalizados. Para ello es crucial poder contar con datos fiables de la tasa de caídas en la Institución, lo cual permite luego el análisis de las causas y mejora de los procesos.

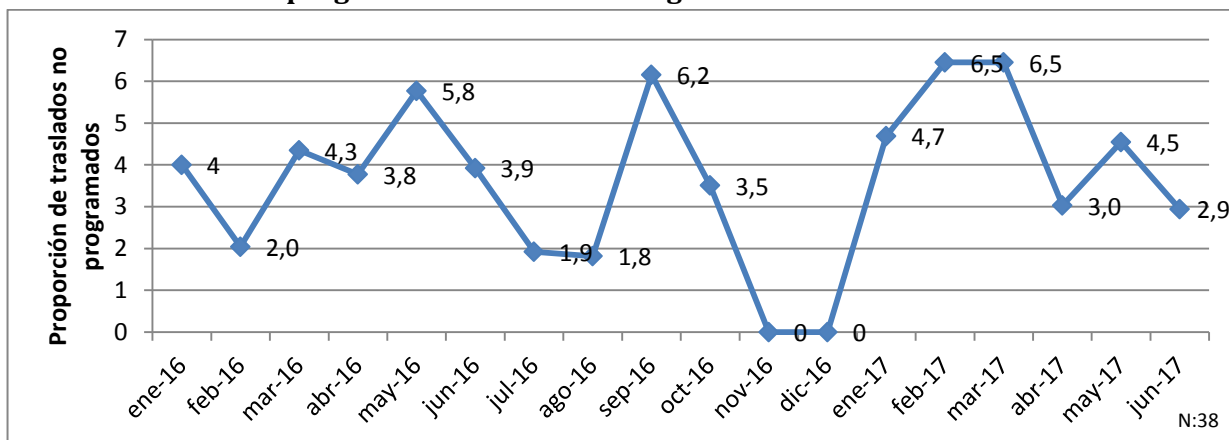
Tasa de Caídas



3) Traslados no programados:

A través del análisis de los traslados no programados de los pacientes, se busca detectar de forma proactiva oportunidades de mejora de los procesos de atención.

Tasa de traslados no programados a Centros de Agudos



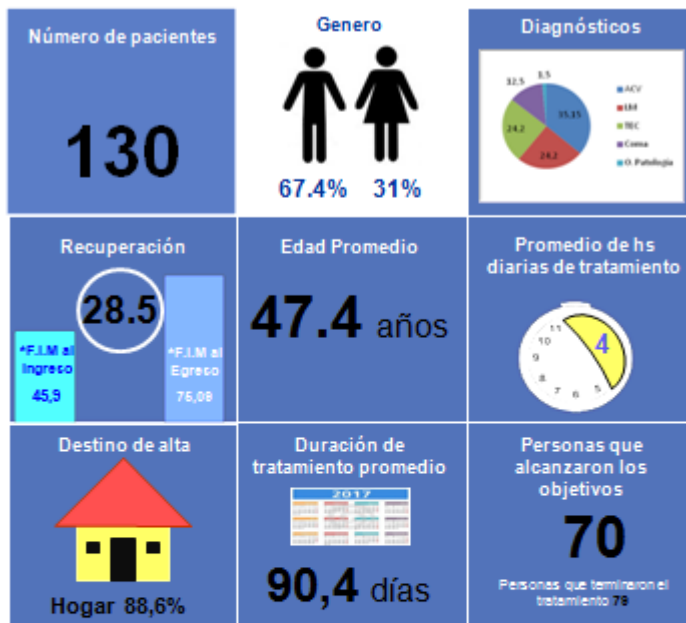
Indicadores de Resultados

La calidad de atención de los pacientes, también se evidencia a través de los resultados obtenidos en los diferentes programas brindados.

Es cierto que los resultados están sujetos a la complejidad y comorbilidades de los mismos, entre otros factores y a su vez la calidad de atención cumple un rol esencial para que los resultados sean los óptimos.

Por esta razón en FLENI Sede Escobar, contamos con indicadores específicos de resultado por programa.

Centro de Rehabilitación Adultos (CR):



* F.I.M. porcentaje de recuperación en el control sobre sus actividades de la vida diaria

Programa de Internación Adultos 2017

SATISFACCION
CLASIFICACION
(entre 1-10 puntos)
8,8 puntos

Nota: Si tiene alguna duda sobre la información contenida en este documento, por favor comuníquese con la Oficina de Calidad al Interno 7032



Centro de Rehabilitación Pediátrico (CRI CETNA):



4) Tasa de Infecciones Hospitalarias:

Las infecciones hospitalarias, pueden darse, por el estado vulnerable del paciente dado su condición subyacente, o relacionarse al uso de dispositivos para su tratamiento.

Debido a esto en FLENI Escobar, se implementan medidas de prevención para dichas infecciones.

Por tal motivo, es necesario, contar con la información que de cuenta de la tasa de infecciones, y como varían en el tiempo de acuerdo a las medidas implementadas.

